

ПРОДУКТИ ЗА ДОМАШНА УПОТРЕБА

СЕРИЯ	ПРОДУКТ
• ESSENTIALS	ILLUMINATE EXFOLIASHOWER
• ESSENTIALS	ILLUMINATE SEASCRUB
• SLIMMING	MODEL UP SLIM CONCENTRATE
• SLIMMING	MODEL UP TONIC CONCENTRATE
• SLIMMING	MODEL UP SUPER TREATMENT

СЕРИЯ	КОД	ОПАКОВКА
• ESSENTIALS	PF002706	250 ml
• ESSENTIALS	PF002709	500 ml
• SLIMMING	PF005488	120 ml
• SLIMMING	PF005491	120 ml
• SLIMMING	PF005490	150 ml



ПРОФЕСИОНАЛНО ТРЕТИРАНЕ НА ТЯЛОТО

**МЕТОД ЗА ОТСЛАБВАНЕ КРАКА/РЪЦЕ**  
 Моделиращо третиране за вътрешната част на бедрата, коленете и ръцете

**МЕТОД ЗА ОТСЛАБВАНЕ КРАКА/РЪЦЕ**  
 Моделиращо третиране за вътрешната част на бедрата, коленете и ръцете



Интензивно, специфично третиране, помагачо в борбата с неприятните мастни натрупвания в критичните области.  
 Двойно отслабващо/стягащо действие, за ремоделиране на силуета.

**ПРЕПОРЪЧВА СЕ ЗА**  
 Специфичен за критичните области: НЕПРИЯТНИ мастни натрупвания по външната част на бедрата, която се характеризира с грапава кожа; ИЗЛИШЪК НА МАЗНИНИ, КОМБИНИРАН С ОТУСНАТИ ТЪКАНИ по вътрешната част на бедрата, коленете и седалището; особено подходящ за тези, които се нуждаят тонизирани, стегнати ръце.

**НАЧИН НА ДЕЙСТВИЕ**  
 "Моделиращото" третиране има целенасочено ДВОЙНО ОТСЛАБВАЩО И СТЫГАЩО действие. Помага за НАМАЛЯВАНЕ НА МАЗНИНИТЕ ПО ВЪНШНАТА ЧАСТ НА БЕДРАТА и редуциране обиколката на бедрата. Неговите най-съвременни активни ВИСОКОПРОИЗВОДИТЕЛНИ съставки се борят срещу загубата на тонус, особено видимо по ВЪТРЕШНАТА СТРАНА НА РЪЦЕТЕ И БЕДРАТА. СИЛУЕТЪТ е ремоделиран, а кожата се "повдига", което ги прави по-стегнати и повишава тонуса.

**ПРОДЪЛЖИТЕЛНОСТ**  
 Третирането може да бъде персонализирано според нуждите на клиента и специфичните области, изискващи намеса.

ПЪЛНО ТРЕТИРАНЕ (вътрешна и външна част на бедрата, коленете, ръцете) ПРОДЪЛЖИТЕЛНОСТ: 1 ЧАС И 20 МИНУТИ.
ЛОКАЛНО ТРЕТИРАНЕ КРАКА - ПРОДЪЛЖИТЕЛНОСТ: 1 ЧАС
ЛОКАЛНО ТРЕТИРАНЕ РЪЦЕ - ПРОДЪЛЖИТЕЛНОСТ: 45 МИНУТИ

За ЛОКАЛНО ТРЕТИРАНЕ, маската се оставя да действа за целия период (15/20 минути); специфични масажи (свързващи или "моделиращи" масажи) може и по-малко, в зависимост от третираната площ.

**ЧЕСТОТА НА ПРИЛАГАНЕ**  
 Интензивен курс: ДВЕ ПРОЦЕДУРИ СЕДМИЧНО в зависимост от програмата, за цялостно TEN третиране, да се повтарят най-малко два пъти годишно.  
 Поддържащ курс: в зависимост от клиента.

**ВНИМАНИЕ**  
 SLIMMING Model-UP Slim Mask може да доведе до усещане за топлина благодарение на активното си действие, особено когато се прилага след топъл душ или вана. Да се избягва контакт с очите. Да не се прилага върху възпалена, наранена кожа.

## ПРОДУКТИ ЗА ПРОФЕСИОНАЛНА УПОТРЕБА

### 1-во и 6-то ТРЕТИРАНЕ Серия: SLIMMING LEGS&ARMS

ПРОДУКТИ	КОД	ПРЕП. ДОЗА	КРАКА*	РЪЦЕ**
• MODEL UP SLIM CONCENTRATE	PF005488	12 ml	9 ml	3 ml
• MODEL UP TONIC CONCENTRATE	PF005491	12 ml	9 ml	3 ml
• MODEL UP TONIC GELOIL	PF005492	10 gr	8 gr	5 gr

### Допълнителни продукти:

ПРОДУКТИ	КОД	ПРЕП. ДОЗА	КРАКА*	РЪЦЕ**
• ESSENTIALS BODYCLEAN	PF002705	50 ml	40 ml	30 ml
• ESSENTIALS SEASCRUB	PF002709	100 gr	80 gr	20 gr
• ESSENTIALS SALTSCRUB	PF002708	100 gr	80 gr	20 gr
• ESSENTIAL OIL DETOXDRAIN	PF002731	20 drops	14 drops	6 drops
• ESSENTIAL OIL TONIC	PF002737	20 drops	14 drops	6 drops
• ESSENTIAL OIL SLIM	PF002736	20 drops	14 drops	6 drops

### От 2-ро до 5-то и от 7-мо до 10-то ТРЕТИРАНЕ Серия: SLIMMING LEGS&ARMS

ПРОДУКТИ	КОД	ПРЕП. ДОЗА	КРАКА*	РЪЦЕ**
• MODEL UP SLIM CONCENTRATE	PF005488	12 ml	9 ml	3 ml
• MODEL UP SLIM MASK	PF005489	250 gr	200 gr	50 gr
• MODEL UP TONIC CONCENTRATE	PF005491	12 ml	9 ml	3 ml
• MODEL UP TONIC GELOIL	PF005492	10 gr	8 gr	5 gr

### Допълнителни продукти:

ПРОДУКТИ	КОД	ПРЕП. ДОЗА	КРАКА*	РЪЦЕ**
• ESSENTIALS BODYCLEAN	PF002705	50 ml	40 ml	30 ml
• ESSENTIAL OIL DETOXDRAIN	PF002731	20 drops	14 drops	6 drops
• ESSENTIAL OIL SLIM	PF002736	1 ml	0,8 ml	0,2 ml
• ESSENTIAL OIL TONIC	PF002737	1 ml	0,8 ml	0,2 ml

КРАКА\* = препоръчително количество за локално третиране на вътрешната и външната част на бедрата и коленете.

РЪЦЕ\*\* = препоръчително количество за локално третиране на ръце.

### Последователност на третиране: SLIMMING LEGS&ARMS METHOD



#### ПОДГОТОВКА НА СТАЯТА

1. Запалете **DREAMING SPA** свещ. Пуснете **TeN MIND&BODY** Sound CD. Постелете **SLIMMING COVER** на леглото, а след това **SLIMMING VEIL**.

#### ДОБРЕ ДОШЛИ - 8 мин.

2. Направете подготвящия масаж (TeN Professional Touch - Упътване В).



#### КИСЛОРОДНО ПОЧИСТВАНЕ

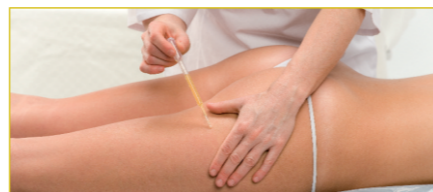
3. Намажете напълно долната част на тялото (отгоре надолу) със специалните **TeN Energy** brushes, напоени с **ESSENTIALS BodyClean**. Започнете - клиентът е легнал по корем. Повторете - клиентът е по гръб. За чувствителна кожа, използвайте еднократно почистване с ръкавици вместо TeN Energy brushes.



#### СВЪРЗВАЩ МАСАЖ - 10 мин.

4. Направете рефлексогенен свързващ масаж (метод E. Dicke).

да се изпълняват като 1-во и 6-то третиране



#### SLIMMING CONCENTRATE

5A. Нанесете **SLIMMING Slim Concentrate** върху областите, изискващи третиране и масаж, докато напълно се абсорбира.



#### SLIMMING SALT ТРЕТИРАНЕ 30 минути

6A. В купа, със специална шпатула смесете **ESSENTIALS SeaScrub** и **ESSENTIALS SaltScrub** с 20 капки **ESSENTIAL OIL Detox-Drain**, 20 капки **ESSENTIAL OIL Tonic** и 20 капки **ESSENTIAL OIL Slim**. Нанесете получената маска по областите, изискващи третиране (бедрата, седалището и ръцете). Обвийте клиента в **SLIMMING VEIL** и затворете със **SLIMMING COVER**. Оставете така 15/20 минути. Отворете и изтъркайте маската от цялото тяло. За отстраняване на маската, клиентът да вземе душ.

да се изпълняват от 2-ро до 5-то и от 7-мо до 10-то третиране



#### RELAX AND DETOX

5B. Нанесете 20 капки **ESSENTIAL OIL Detox-Drain** на лимфните дренажни точки на ръцете и краката и масажирате за кратко. Поръсете **ESSENTIAL OIL Slim** върху областите, изискващи третиране и масажирате за кратко.



#### SLIMMING CONCENTRATE

6B. Нанесете **SLIMMING Slim Concentrate** върху областите, изискващи третиране и масаж, докато напълно се абсорбира.



#### SLIMMING MASK - 20 мин.

7B. Сложете в купа 250 г. **SLIMMING Slim Mask** и нанесете с четка за тяло там, където има нужда от третиране. Обвийте клиента в **SLIMMING VEIL** и затворете със **SLIMMING COVER**. Изчакайте 15/20 мин., в зависимост от чувствителността на кожата на клиента. Отворете и изтъркайте маската от цялото тяло. Отстранете маската, като клиентът вземе душ.



#### TONING CONCENTRATE

8. Първо поръсете с **ESSENTIAL OIL Tonic** областите, изискващи третиране, а след това приложете **SLIMMING Tonic Concentrate**.



#### РЕМОДЕЛИРАЩ МАСАЖ - 20 мин.

9. Направете специалния **Model Up Massage** в продължение на 20 мин. със **SLIMMING Tonic GelOil**. Продуктът се превръща в масло, като се затопля в ръцете; за оптимални резултати, работете с малки дози.



#### ЗАВЪРШВАНЕ НА ТРЕТИРАНЕТО

10. Приключете третирането като обвийте клиента с топъл чаршаф и го оставите да се отпусне за няколко минути.